



BUSINESS

“合安九”
高铁
策划书

目录

CONTENTS



PART ONE

市场分析与
广告战略目标

PART TWO

广告创意与
表现策略

PART THREE

广告媒介与
线下策略

PART FOUR

广告预算与
效果评估与预测





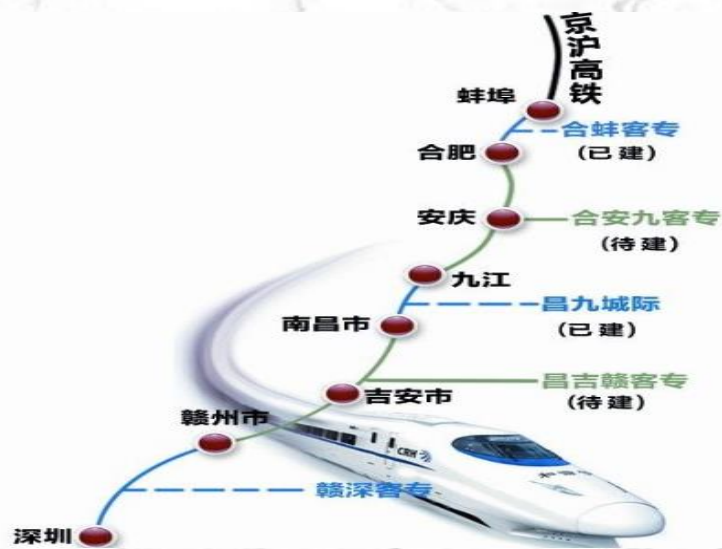
01

市场分析
与
广告战略目标

市场分析——PESTDN宏观分析



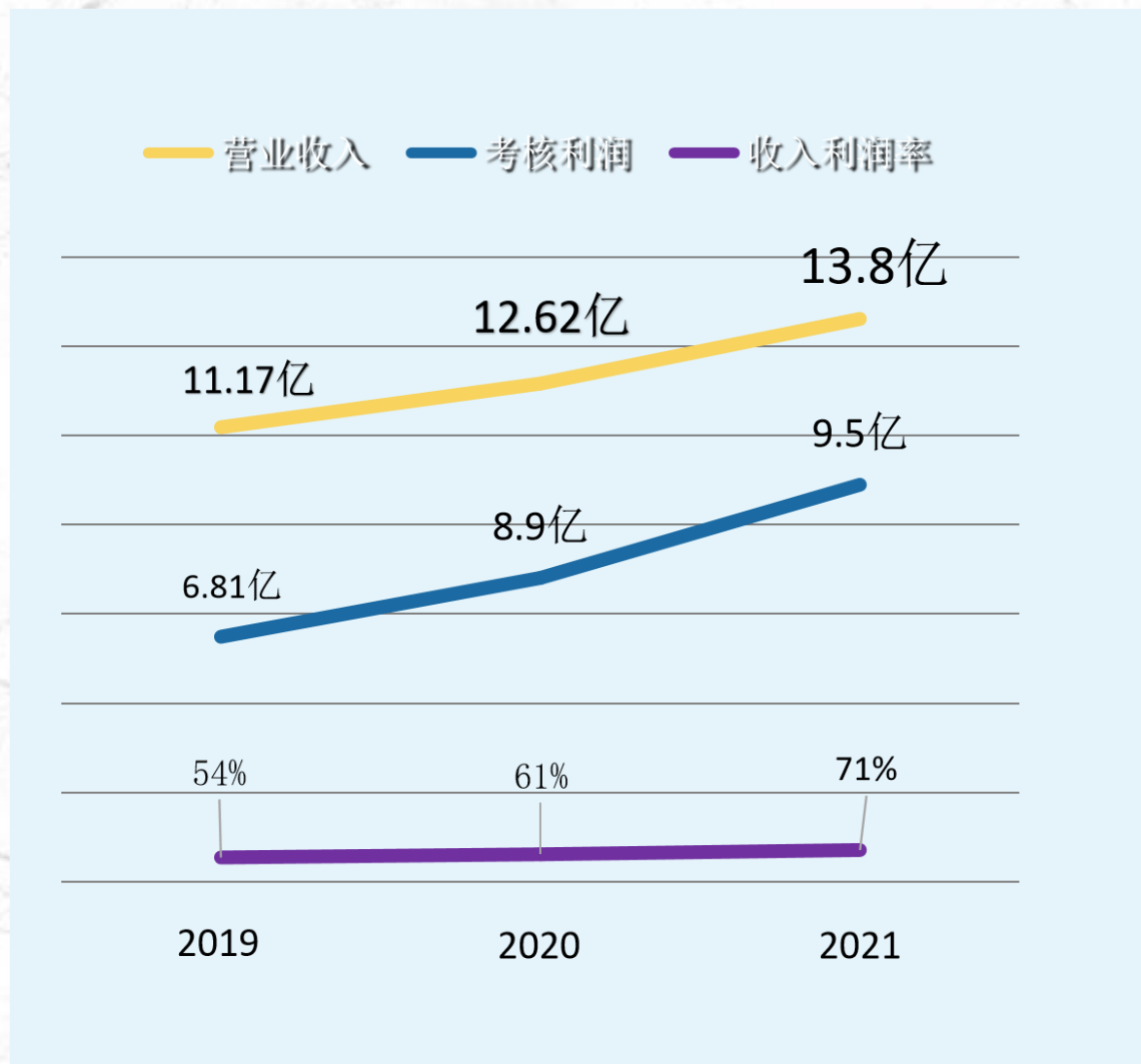
合安九高铁是首条把合肥和安庆连接起来的高铁线，其经过很多地区，风景优美，文化历史悠久。在丰富的自然景观和人文景观相呼应中，吸引超过近1亿的人流量。





1、自身分析

本公司经营资源覆盖江苏、浙江、安徽、上海三省一市200多个铁路车站和840多组高铁列车。本公司的收入利润率在近几年平缓稳定的上升，这将为打造个性化、时尚化的安合九高铁广告提供了雄厚的经济基础。与此同时，本公司还拥有丰富的经验把“人文广告”理念与新技术、新媒体相结合，为合安九高铁的广告设计与呈现提供有力的支撑。





2、消费者分析

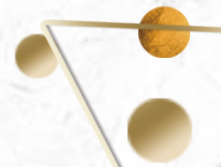
(1) 餐饮企业

餐饮服务要素主要包括服务资源、服务过程以及服务结果。餐饮企业的基本需求主要包括顾客的功能需求、方式需求、外延需求等。人旺才能地旺，地旺才能财旺。



(2) 白酒企业

徽酒自身生产和消费基础较好，市场运作较为成熟，但在全国拓展之路异常艰难，所以徽酒行业大多重视品牌营销，提高品牌知名度，拓宽省外知名度。



3、竞争者分析

从肥西到安庆目前还未有直达的交通方式，各大品牌以及企业家想要投放广告会优先选择在这些地点的繁华地段上进行，也有大多数企业家会选择选择在公交车、出租车以及客运汽车上。当然还有许多产品直接以新媒体的手段进行网络宣传。





4、SWOT分析

优势

1. 客流量大
2. 运营经验丰富
3. 资金实力雄厚
4. 创新性强



劣势

1. 不利于消费者定位
2. 品牌知名度、美誉度不高



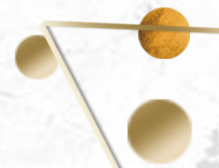
机会

合安九高铁线是连接合肥和安庆的首条高铁线路，所以有利于企业家在这些地区占据广告宣传的先机



威胁

1. 高铁刚完工不久，市场的占有率低
2. 合安九高铁横跨地区较多，不利于企业定位消费者。



广告战略目标——目标

A

第一阶段（1—3个月）：
广告投放率预计达70%

B

第二阶段（4月—6月）：
该高铁线的广告投放率将会达85%

C

第三阶段（7月—12月）：
广告投放率将会达95%

2、地域

(1) 合肥

合肥是近些年来我国经济发展最为迅猛的省会城市之一，拥有一大批实力雄厚的顶级企业。2021合肥50强企业营业收入总额为8463亿元，比上一年增加了1546亿元，同比增长22.3%；50强企业利润总额为246.5亿元，同比增长45%，均实现了高速增长，发展势头猛烈。

排序	企业名称	行业类别	企业属地	排序	企业名称	行业类别	企业属地
1	联宝(合肥)电子科技有限公司	制造业	经开肥西	26	国药控股安徽有限公司	服务业	经开
2	安徽江淮汽车集团控股有限公司	制造业	包河	27	安徽建工建筑材料有限公司	服务业	包河
3	合肥百货大楼集团股份有限公司	服务业	庐阳	28	安徽天星医药集团有限公司	服务业	经开
4	美的集团合肥公司	制造业	高新肥西	29	中建四局第六建设有限公司	建筑业	瑶海
5	文一投资控股集团	服务业	瑶海	30	安徽华文国际经贸股份有限公司	服务业	蜀山
6	合肥海尔工业园	制造业	经开	31	联合利华(中国)有限公司	制造业	经开
7	合肥维天运通信息科技股份有限公司	服务业	高新	32	安徽宝业建工集团有限公司	建筑业	瑶海
8	合肥长安汽车有限公司	制造业	高新	33	安徽三建工程有限公司	建筑业	包河
9	合肥市建设投资控股(集团)有限公司	服务业	包河	34	中盐安徽红四方股份有限公司	制造业	肥东
10	阳光电源股份有限公司	制造业	高新	35	中国石化销售安徽合肥石油分公司	服务业	包河
11	合肥鑫晨光电科技有限公司	制造业	新站长丰	36	合肥华泰集团股份有限公司	制造业	经开
12	安徽辉隆投资集团有限公司	服务业	包河	37	安徽皖维集团有限责任公司	制造业	巢湖
13	联合利华服务(合肥)有限公司	服务业	经开	38	中能建安徽电力建设第一工程有限公司	建筑业	高新
14	通威太阳能(合肥)有限公司	制造业	高新	39	安徽金煌建设集团有限公司	建筑业	肥东
15	长虹美菱股份有限公司	制造业	经开	40	中能建安徽电力建设第二工程有限公司	建筑业	经开
16	合肥建工集团有限公司	建筑业	高新	41	安徽水安建设集团股份有限公司	建筑业	经开
17	合肥京东方显示技术有限公司	制造业	新站长丰	42	安徽省公路桥梁工程有限公司	建筑业	蜀山
18	中安华力建设集团有限公司	建筑业	庐阳	43	安徽省高速石化有限公司	服务业	蜀山
19	合肥晶澳太阳能科技有限公司	制造业	高新	44	安徽华米信息科技有限公司	制造业	高新
20	安徽鸿路钢结构(集团)股份有限公司	制造业	长丰	45	合肥国轩高科动力能源有限公司	制造业	新站
21	科大讯飞股份有限公司	制造业	高新	46	合肥城建发展股份有限公司	服务业	蜀山
22	格力电器(合肥)有限公司	制造业	高新肥西	47	合肥荣事达电子电器集团有限公司	制造业	长丰
23	安徽叉车集团有限责任公司	制造业	经开	48	马钢(合肥)板材有限责任公司	制造业	肥东
24	安徽省技术进出口股份有限公司	服务业	蜀山	49	惠而浦(中国)股份有限公司	制造业	高新蜀山
25	合肥京东方光电科技有限公司	制造业	新站	50	合肥伊利乳业有限责任公司	农业	长丰

2、地域

(2) 安庆

根据安徽省地区生产总值统一核算结果，如图所示，2021年安庆市地区生产总值为2656.88亿元，同比增长6.6%。2020年地区生产总值相比2011年地区生产总值增长2.03倍多，过去10年经济平均增长速度达8.66%。



3、对象

1、餐饮企业

- 以老乡鸡为例，它是安徽最大的中式连锁快餐。
- 每天吸引数以万计的年轻人进店消费。
- 24小时营业，并提供全天候外卖送餐服务
- 老乡鸡非常符合合安九高铁站发展模式，高铁站的目标人群定位以及人流量都可以提高老乡鸡的销量和品牌知名度。



2、白酒企业

- 以古井贡酒为例，它被称为中国八大名酒之一。
- 古井贡酒不仅历史悠久、口感极好，还是安徽省“省酒”的模范代表和特色产品。
- 通过合安九高铁站站广告位的投放，不仅可以提高省外品牌知名度，还可以提高省外销售量，助力古井贡酒的全国化战略实施推进。



4、主题

我们把人流量定义为流动的金名片，而其所在城市的高铁站相当于手握金名片的人，把人流量汇聚在一起的地方。高铁站内广告不仅能全面直观的给消费者留下第一印象，还能通过“人传人”现象让更多的消费者了解其站内广告。消费者进入高铁站会经过其外圈、中圈、内圈并到达最终的目的地，消费者在此充当一个活的金名片，把金名片传递给高铁所经过的地方，让更多的消费者了解品牌，其品牌能实现“品牌+金名片=全国连锁”的企业目标。



02

**广告创意
与表现策略**

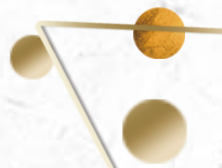


广告创意

广告内容以“合安九高铁——合安九向您递出一张金名片，请接收”为主题。我们选用烫金名片的展现方式，一共在10张名片分别印刷上合安九高铁从修建到运营后的发展历程，并在每张名片下打印一句宣传标语



通过该方式不仅主题简单明了，能明确告诉消费者合安九高铁站站广告位向消费者公开招募。这种方式不仅是“金名片”一种最直观表达方式，也是一种向消费者介绍合安九高铁的一种直观表现。诚心介绍自己的同时，又不忘表达我们的主题。



广告表现策略

3D动画

运用MAYA或者3DMAX软件进行3D动画建模，将合安九高铁站内部的广告位、列车样式、候车大厅等内部景观通过该技术一步一步的呈现出来。

1



360° 全景

制作一个缩小版合安九高铁的模型，在底座写上“合安九高铁线”。放置在人流量大、传播效率高的地方——高铁站的进出站口。

2



平面广告

聘用一支平面拍摄的团队，请正能量明星（如易烱千玺、吴京等）前来拍摄一组关于站内环境、广告宣传位的位置等展示内容的平面广告。

3





03

广告媒介 与线下策略

广告媒介——抖音



2、百度

本公司可以在占百分比最高的百度进行投放大量广告。在用户通过搜索关键词“高铁、安徽省、合肥、安庆”等词出现时，我们可以采取竞价排名方式让合安九高铁出现在较靠前的位置

还可通过区域划分来寻找最优资源，直接将用户信息推送给我们，我们直接进行对接。这样可以充分挖掘潜在客户，不受地域、空间限制来链接客户，扩大市场份额。



3、机场

机场乘客的主要群体为商界精英、政府官员、公司高管及白领阶级等高端商务人群。对很多高级商品都具有较高的花费水平、是高收入、高品位、高传达引导力的优异受众集体。



在合肥新桥国际机场投放3个灯箱广告，在安庆天柱山机场投放2个。都位于两个机场的值机岛正上方，向排队等候值机的旅客正迎面、无遮挡展示。



4、电梯

受众在封闭狭小的空间，与其视线对等的情况下。高频率直观接触广告能强化受众记忆，提高传播效率。

世纪阳光大厦

位于地铁1号线朱岗站与合工大南区站之间，大厦共有27层，电梯6部。交通便利，周边配套齐全，可满足商务人士的各种生活级出行需求。



万达中心名宅

位于包河区芜湖路与马鞍山路交汇处，附近有商业综合体、五星级酒店、万达豪宅等娱乐场所

新华国际广场

位于蜀山区潜山路320号，全面包容商业、办公、居住、餐饮、会议、文娱等多种业态，是一个多功能、高效率的超大规模城市综合体

5、安徽日报

A

《安徽日报》是安徽省委机关报，是安徽省内发行数量最大的综合性对开日报。广告内容客观、可信度强，印刷质量高，以其独特的权威性成为宣传企业，产品品牌形象的最佳媒体。



B

安徽日报上投放合安九高铁线广告位开始售卖的讯息更加具有权威性、说服力的同时还会吸引更多的关注度，从而促进更多的企业前来参与竞标。合安九高铁站打算采用安徽日报半版（24*35），B版彩色套餐来进行印刷广告。



科技
创新
发
掘

线下策略——发布会

(1) 受邀人员

A

约80位企业家

B

10位新闻记者朋友

(2) 活动目的

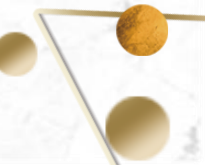


- 1、介绍“合安九”高铁及沿边城市
- 2、吸引企业进行广告位招标
- 3、提高媒体关注度，扩大宣传

(3) 活动内容



- 1、介绍合安九高铁及沿边城市
- 2、针对性回答在场人员所提出的问题
- 3、与有意向的公司签约



2、实地考察

- 邀请40位企业家进行实地考察，由引导员带领各位来宾进行实地考察

- 引导他们直接参观高铁站内的各个广告位，根据不同的广告位向参观者们介绍其媒体的特点



候车大厅



04

**广告预算与
效果评估与预测**

广告预算

1. 线上预算

序号	媒介	数量 (个)	费用 (万元)
	抖音		2
	百度		3
	机场	5	230
	电梯	50	20
	安徽日报		36
	合计		291

2. 线下预算

序号	项目	数量 (单位)	费用 (元)
	场地租赁	8小时	1000
	餐饮费		30000
	主持人	1人	1000
	宣传海报	6张	300
	月饼礼盒 高铁纪念品	100份	1000
		50份	10000
	资料	100份	150
	其他	100	150
	合计		43300

说明：抖音、机场、电梯、安徽日报均按30天进行投放，百度是根据点击量进行计算。百度点击量计算： $\text{每次点击价格} = (\text{下一名的出价} * \text{下一名的质量度}) / \text{本关键词质量度} + 0.01$

效果评估与预测

- (1) 实现半年内“合安九”高铁站的站内广告位投放量将达90%以上，营业收入约900万元。
- (2) 预计还会吸引八十万家的小企业、五十多万家中等企业以及十几万家大型企业前来进行竞标，最终实现该条高铁线上的广告位高价售空的目标。
- (3) 通过开展一系列宣传活动以及逐渐稳定的客流量，不仅提高了合安九高铁线的知名度、美誉度，还会吸引大量企业来入驻。
- (4) 预计在未来的半年时间里，预计获得约800万元的营业收入。



BUSINESS

感谢您
欣赏